

**STEINHAUSER** 



**SUPER**  
C A R R I E R

**STEINHAUSER**  
MADE IN GERMANY   
KRAFTPAKET

# STEINHAUSER SPEZIALMASCHINEN GMBH

DAFÜR STEHEN WIR:

## SPITZENQUALITÄT

Wir bieten Produkte von Spitzenqualität und streben nach Perfektion in allen Bereichen des Unternehmens.

## INNOVATION

Unsere Radlader und Multifunktionslader zeichnen sich durch innovative technische Lösungen aus. Dadurch ermöglichen wir unseren Kunden Wettbewerbsvorteile und Kosteneinsparungen.

## ZUVERLÄSSIGKEIT

Wir sind Ihr zuverlässiger Geschäftspartner, denn unsere Produkte sind langlebig und zukunftssicher. Unsere Vertriebsorganisation ist kundennah, berät fachkundig, beliefert zuverlässig und pünktlich.

## FAIRNESS

Wir sind ein unabhängiges Familienunternehmen, kooperieren mit unseren Kunden und Lieferanten partnerschaftlich und fair, mit dem Ziel des beiderseitigen Erfolgs. Wir wissen um den Wert der Menschen im Unternehmen und kommunizieren offen und vertrauensvoll. Wir arbeiten engagiert und zielorientiert zusammen.



# STEINHAUSER

## DAS SIND WIR:

Unsere Lader sind ein Produkt der Steinhauser Spezialmaschinen GmbH mit Firmensitz in Veringenstadt, Landkreis Sigmaringen (BW).

Die Firma Steinhauser wurde im Jahr 1955 von Walter Steinhauser gegründet und ist weltweit namhafter Hersteller von Maschinen und Anlagen für die Technische Textilindustrie. Diese Maschinen und Anlagen werden unter dem Markennamen WASTEMA verkauft.

Seit 2009 werden in den Fertigungshallen der Steinhauser Spezialmaschinen GmbH Radlader und Multifunktionslader der Baureihen JUNIOR, SUPER und CARRIER produziert.

Mit der hohen Fertigungstiefe erreichen wir ein Höchstmaß an Qualität und können schnell und flexibel auf Kundenwünsche reagieren.

# STEINHAUSER SUPER CARRIER

## GRENZENLOS EINSETZBAR

CARRIER IST DIE ENGLISCHE BEZEICHNUNG FÜR GERÄTETRÄGER. DER CARRIER IST EIN KNICKGELENKTES FAHRZEUG MIT EINEM SCHNELLWECHSELSYSTEM AUF DER VORDERACHSE. SÄMTLICHE ANBAUGERÄTE WERDEN MIT DEM VON UNS ENTWICKELTEN SCHNELLWECHSELSYSTEM AUFGENOMMEN.

## SCHNELLWECHSELSYSTEM

Um die verschiedensten Anbaugeräte aufzusatteln wird lediglich unter das jeweilige Gerät gefahren und dieses dann hydraulisch verriegelt. Anschließend werden die Hydraulikschläuche über Fester-Multi-Kupplungen verbunden. Ein falsches Anschließen der Hydraulikschläuche ist somit nicht möglich. Der komplette Wechsel eines Anbaugeräts dauert ca. 2 Minuten.



PATENTIERTES  
PENDELACHSSYSTEM  
MIT DÄMPFUNG.

ZUBEHÖR UND ANBAUGERÄTE  
NACH IHREN BEDÜRFNISSEN INDIVIDUELL!



# STEINHAUSER SUPER CARRIER

## PERFEKTION BIS INS DETAIL

### VORTEILE

DER WECHSEL EINES ANBAUGERÄTES DAUERT CA. 2 MINUTEN

HYDRAULISCHES GERÄTESCHNELLWECHSELSYSTEM

FASTER-MULTIKUPLUNGEN ERMÖGLICHEN EIN SCHNELLES,  
KORREKTES ANSCHLIESSEN DER ANBAUGERÄTE

VIELSEITIG KOMBINIERBAR DURCH ZAHLREICHE ANBAUGERÄTE

GEDÄMPFTE PENDELACHSE HINTEN, DADURCH HOHE STANDFESTIGKEIT

SCHWERE GANZSTAHLBAUWEISE, GEFERTIGT MIT MODERNSTER  
CNC-TECHNOLOGIE

FAHRERSTAND / KABINE 4-FACH SCHWINGUNGSDÄMPFEND GELAGERT

FESTSTELLBREMSE HYDRAULISCH ÜBER FEDERSPEICHER

ERGONOMISCHE SITZPOSITION MIT PERFEKTER RUNDUMSICHT UND  
GROSSZÜGIGER BEINFREIHEIT

HOHE SCHUBKRÄFTE DURCH PLANETENACHSEN UND STARKEM FAHRANTRIEB

GROSSER DIESEL- UND HYDRAULIKÖLTANK (60L)

OPTIMALE SERVICEZUGÄNLICHKEIT

FÜR PFLEGE- UND  
WARTUNGSAUFGABEN IST  
DIE KABINE ZUR SEITE UND  
DER MOTORDECKEL NACH  
HINTEN KIPPBAR.



Faste Multikupplung, für schnellen und sicheren Gerätewechsel.

Sehr gute Zugänglichkeit zu allen Filtern.

Mechanisch gefederter Komfortsitz.

Ergonomisch einstellbare Lenksäule.

Die Anordnung des Joysticks und der Zusatzsteuerhebel ist ausgesprochen bedienerfreundlich.

Die Heckscheibe kann nach hinten ausgestellt werden.

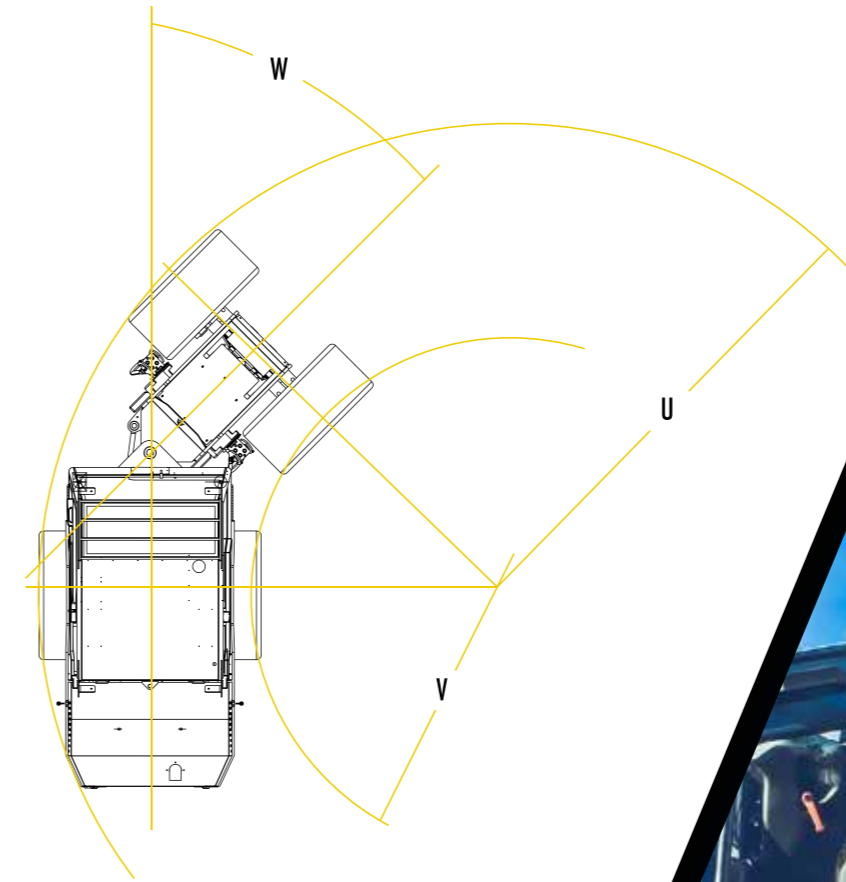
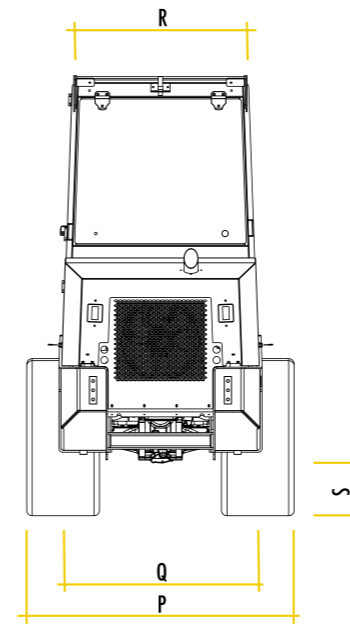
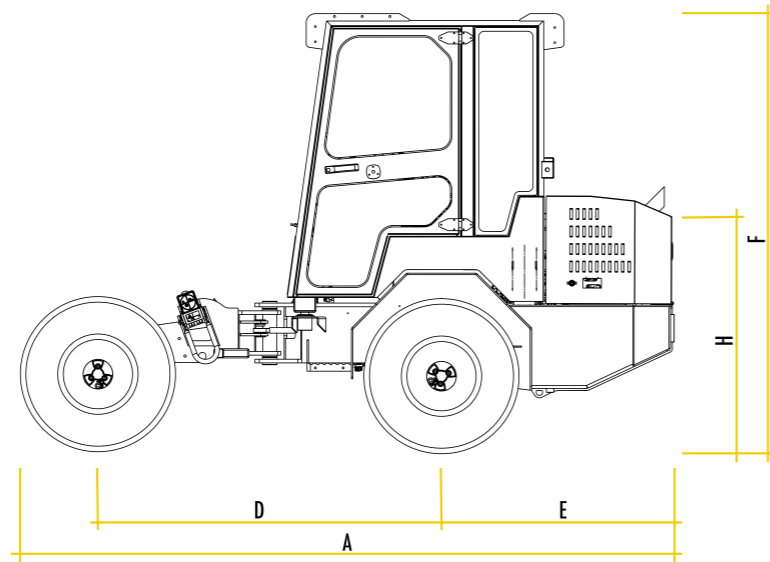


## TECHNISCHE DATEN

TYP	S-37 CARRIER	S-37 CARRIER KABINE	S-48 CARRIER	S-48 CARRIER KABINE
BAUART	KNICKGELENKTER GERÄTETRÄGER MIT PENDELACHSE	KNICKGELENKTER GERÄTETRÄGER MIT PENDELACHSE	KNICKGELENKTER GERÄTETRÄGER MIT PENDELACHSE	KNICKGELENKTER GERÄTETRÄGER MIT PENDELACHSE
ANTRIEB	PERMANENT ALLRAD	PERMANENT ALLRAD	PERMANENT ALLRAD	PERMANENT ALLRAD
MOTOR	3-ZYLINDER-YANMAR, 27 KW/37 PS, HUBRAUM 1642 CCM, 3000 U/MIN	3-ZYLINDER-YANMAR, 27 KW/37 PS, HUBRAUM 1642 CCM, 3000 U/MIN	4-ZYLINDER-YANMAR, 35 KW/48 PS, HUBRAUM 2200 CCM, 3000 U/MIN	4-ZYLINDER-YANMAR, 35 KW/48 PS, HUBRAUM 2200 CCM, 3000 U/MIN
FAHRHYDRAULIK	HYDROSTATISCH AUTOMOTIV MIT INCH-PEDAL ARBEITSDRUCK MAX. 450 BAR	HYDROSTATISCH AUTOMOTIV MIT INCH-PEDAL ARBEITSDRUCK MAX. 450 BAR	HYDROSTATISCH AUTOMOTIV MIT INCH-PEDAL ARBEITSDRUCK MAX. 450 BAR	HYDROSTATISCH AUTOMOTIV MIT INCH-PEDAL ARBEITSDRUCK MAX. 450 BAR
ARBEITSHYDRAULIK	210 BAR 52 LITER/MIN FÖRDERLEISTUNG	210 BAR 52 LITER/MIN FÖRDERLEISTUNG	210 BAR 68 LITER/MIN FÖRDERLEISTUNG	210 BAR 68 LITER/MIN FÖRDERLEISTUNG
LENKUNG	VOLLHYDRAULISCHE KNICKLENKUNG	VOLLHYDRAULISCHE KNICKLENKUNG	VOLLHYDRAULISCHE KNICKLENKUNG	VOLLHYDRAULISCHE KNICKLENKUNG
GESCHWINDIGKEIT	22 KM/H	22 KM/H	25 KM/H (30 KM/H)	25 KM/H (30 KM/H)
STAND-BEREIFUNG	10 X 16.5	10 X 16.5	10 X 16.5	10 X 16.5
BETRIEBSBREMSE	HYDRAULISCH ÜBER SERVOSTAT UND LAMELLENBREMSE IM ÖLBAD	HYDRAULISCH ÜBER SERVOSTAT UND LAMELLENBREMSE IM ÖLBAD	HYDRAULISCH ÜBER SERVOSTAT UND LAMELLENBREMSE IM ÖLBAD	HYDRAULISCH ÜBER SERVOSTAT UND LAMELLENBREMSE IM ÖLBAD
FESTSTELLBREMSE	HYDRAULISCH / FEDERSPEICHER	HYDRAULISCH / FEDERSPEICHER	HYDRAULISCH / FEDERSPEICHER	HYDRAULISCH / FEDERSPEICHER
KRAFTSTOFFTANK	CA. 60 LITER	CA. 60 LITER	CA. 60 LITER	CA. 60 LITER
HYDRAULIKÖLTANK	CA. 60 LITER	CA. 60 LITER	CA. 60 LITER	CA. 60 LITER
LEERGEWICHT	2180 KG	2300 KG	2280 KG	2400 KG

## ABMESSUNGEN

A	Gesamtlänge	3510 mm
D	Radstand	1860 mm
E	Hecküberhang	1250 mm
F	Höhe über Kabine	2355 mm
H	Sitzhöhe/Sitzindexpunkt	1410 mm
P	Gesamtbreite Standard	1200 mm
Q	Spurbreite	940 mm
R	Breite Chassis	1100 mm
S	Bodenfreiheit	275 mm
U	Radius am Aussenrand	2905 mm
V	Innenradius	1490 mm
W	Knickwinkel	45°



# STEINHAUSER SUPER CARRIER

## AUSSTATTUNG

### GRUNDAUSSTATTUNG

HYDRAULISCHES GERÄTESCHNELLWECHSELSYSTEM

2 FASTER-MULTIKUPPLUNGEN

PLANETENACHSEN VON ZF

BOSCH REXROTH FAHRANTRIEB

EINHANDHEBELSTEUERUNG MIT DOPPELTER SCHWIMMSTELLUNG

HYDRAULIKÖLKÜHLER

2 GESCHWINDIGKEITSFAHRSTUFEN

BETRIEBSBREMSE ALS LAMELLENBREMSE IM ÖLBAD

FESTSTELLBREMSE MIT FEDERSPEICHER

BEREIFUNG 10 X 16,5

FAHRERSTAND 4-FACH SCHWINGUNGSDÄMPFEND GELAGERT

VERSTELLBARE LENKSÄULE

BETRIEBSSTUNDENZÄHLER

WASSEITEMPERATURANZEIGE

DREHZAHLMESSER

TANKANZEIGE

SCHWINGUNGSGEDÄMPFTER FAHRERSITZ

HAND-INCH-RAD

ABSCHLEPPVORRICHTUNG

BATTERIETRENNNSCHALTER

STRASSENVERKEHRSTAUGLICHE BELEUCHTUNG

H4 ARBEITSSCHEINWERFER VORNE

H4 ARBEITSSCHEINWERFER HINTEN

MOTORSCHUTZWANNE



### FARB-VARIANTEN

ORANGE	KOMMUNALTECHNIK	GRÜN	GARTEN- UND LANDSCHAFTSBAU
ROT	LANDWIRTSCHAFT	BLAU	INDUSTRIE
GELB	HOCH- UND TIEFBAU		

### SONDERAUSSTATTUNG

VOLLKABINE MIT HEIZUNG, SCHEIBENWISCHER UND SCHEIBENWASCHANLAGE

GEWICHTSABHÄNGIG LUFTGEFEDERTER KOMFORTSITZ

RUNDUMLEUCHE

LED-ARBEITSSCHEINWERFER VORNE

LED-ARBEITSSCHEINWERFER HINTEN

2X DOPPELT WIRKENDE HYDRAULIKANSCHLÜSSE HINTEN (1X RASTEND)

ZWILLINGSBEREIFUNG

BREITREIFEN 33 X 15,5 X 16,5

SONDERLACKIERUNG IN ALLEN RAL-FARBTÖNEN

HECKKRAFTHEBER

KUGELKOPF ANHÄNGEKUPPLUNG

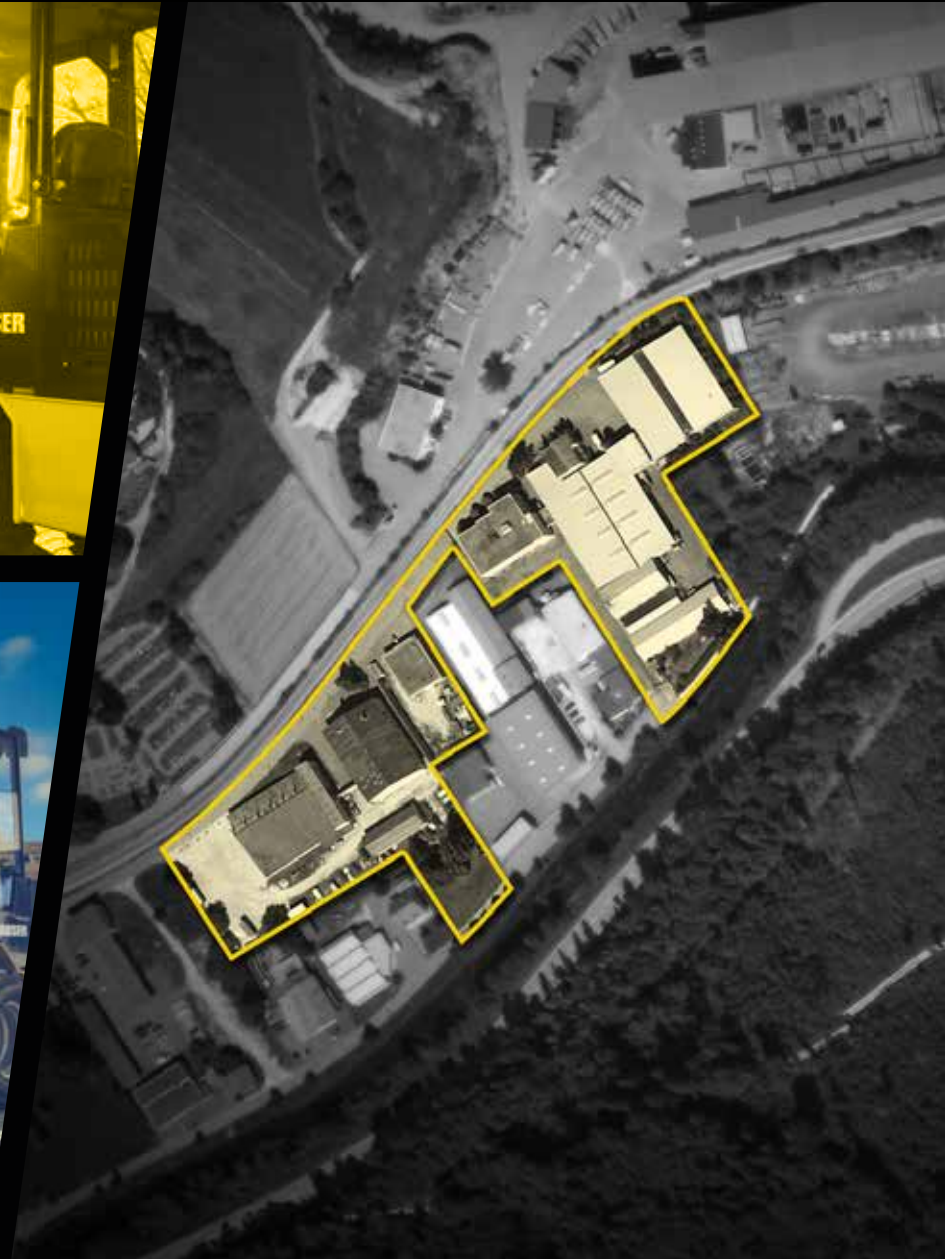
ACHSEN MIT 100% DIFFERENTIALSPERRE

ZUSATZGEWICHTSPLATTE ANSCHRAUBBAR 25KG

RÜCKFAHRWARNEINRICHTUNG

STECKDOSE HINTEN

TÜV-GUTACHTEN FÜR BETRIEBSERLAUBNIS



## STEINHAUSER SPEZIALMASCHINEN GMBH

Nebelseestr. 18-22  
D-72519 Veringenstadt  
Telefon +49 75 77 / 9 39 - 0  
Fax +49 75 77 / 34 72

[info@steinhauser-lader.de](mailto:info@steinhauser-lader.de)

[www.steinhauser-lader.de](http://www.steinhauser-lader.de)

HÄNDLEREINDRUCK

